

# MEKAN

art'i Mekan Dekorasyon & Mimarlık Dergisi

SAYI 102 ŞUBAT - MART - NİSAN 2026 - 270 TL

ISSN 1307 - 1939

## Tasarımlarıyla Şehrin Dinamizmine Kucak Açan Evler

**Form ve Yüzeyin Ötesinde  
Tek Renk Sonsuz Mekan, Terracotta**

**İç Mekanlarda Monokrom Etki  
İrem Senemoğlu**

**Söyleşi**

**Tasarımla Kurulan Gerçek Bağ  
Şebnem Buhara**

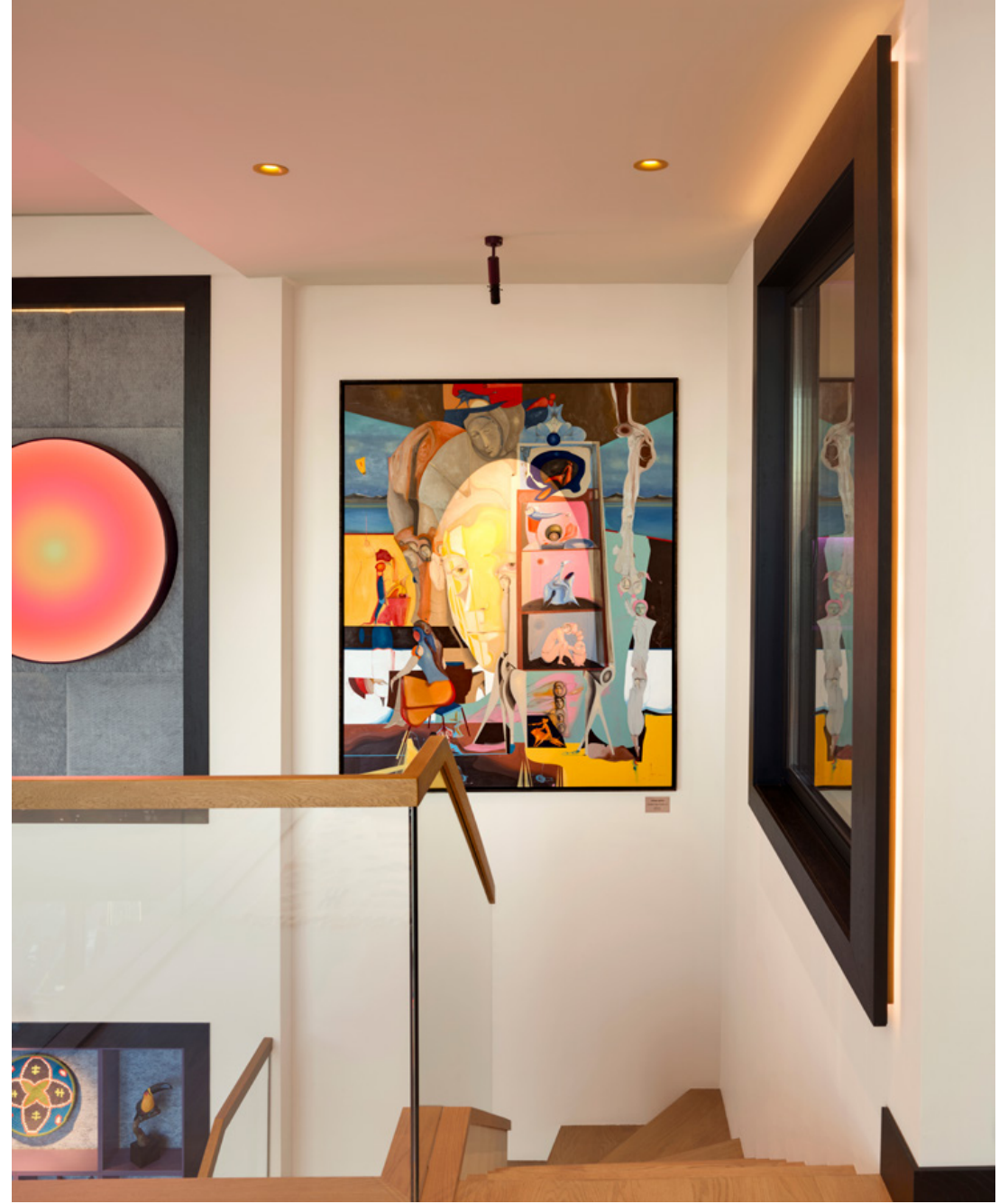
**Başlangıcı ve Sonu Olmayan Formlar  
Arda Yeniay**

**Gaggenau Yeni Koleksiyonları,  
Tasarım Dünyası ile Buluştu**





Tasarım: Pimodek Mimarlık  
Fotoğraf: İbrahim Özbunar + 645 Studio



## İŞIĞIN *FORMLA* *OYUNU*

İstanbul Residence binasında yer alan Tayfun Evi, Pimodek Mimarlık tarafından yeniden tasarlandı. 150 metrekarelik daire yapının loft karakteri korunarak, ev sahibinin günlük yaşam pratiklerine cevap veren ve aynı zamanda kalabalık davetlerine uyum sağlayan sosyal ve esnek bir mekansal organizasyon oluşturuldu.



Proje kapsamında zemin kat, yeni program gereksinimleri doğrultusunda bütünüyle yeniden ele alındı; oturma alanı, DJ ve bar bölümü, yemek alanı ve mutfak birimlerini içeren yeni bir plan şeması kurgulandı. Orijinal planda zemin katta konumlanan yatak odası üst kata taşınarak alt kotta önemli bir alan kazanıldı ve bu bölüm açık mutfak olarak yeniden düzenlendi. Elde edilen geniş ve yekpare hacim, tasarlanan DJ ve bar alanıyla birlikte, kalabalık grupların eşzamanlı olarak ağırlanabildiği, güçlü sirkülasyon kapasitesine sahip sosyal bir mekana dönüştürüldü.

Giriş holünden itibaren farklı işlevlerin akıcı bir şekilde birbirine bağlandığı salonda, oturma alanı geniş bir L kanepesi ve duvar boyunca kurgulanan iki büyük niş ile tanımlandı. Ses izolasyonu sağlamak amacıyla kumaş kaplı akustik panellerin kullanıldığı bu nişlerde, ortama göre renk değiştirebilen aydınlatmalara yer verilerek evin parti karakterini destekleyen bir atmosfer oluşturuldu. DJ kabini ve bar alanı ise salonun manzaraya hakim köşesinde konumlandırıldı; bu bölüm için zeminden tavana uzanan özel bir yerleştirme tasarlanarak mekana hem işlevsel hem de güçlü bir görsel odak kazandırıldı.



Mutfak alanında; giriş holünü karşılayan noktada, büyük bir oval yemek masası ve tekstilden üretilerek hareketli bir form kazandırılan aydınlatma elemanı güçlü bir odak noktası oluşturuldu. Tezgah ve yemek masasında kullanılan porselen yüzeyler, koyu tonlarda tasarlanan ahşap duvar kaplamalarıyla bütünlük kurarken, kontrast renk paletinde tercih edilen hareketli elemanlarla mekanın görsel dinamizmi artırıldı.

Zemin katta yer alan misafir tuvaletinde, koyu tonların hakimiyetinde; saydam ve yansıtıcı yüzeylerin oluşturduğu ışık oyunları evin ruhunu destekleyen bir atmosfer kurgulandı. Modern ve pop art etkileri taşıyan yaşam alanında, cesur renk ve form kullanımının yanı sıra malzeme seçkisi de projenin karakterini belirleyen temel unsurlardan biri oldu. Evin genelinde tercih edilen mor ve bordo lake yüzeyler, mutfak ve misafir tuvaletinde kullanılan oniks mermer ve detaylardaki canlı tonlar, yaşam alanı boyunca süreklilik sağlayarak mekana belirgin ve iddialı bir kimlik kazandırdı.



Mevcut merdiven, mekanı görsel olarak bölen bir unsur olmaktan çıkarılarak yeniden ele alındı; bu müdahaleyle birlikte katlar arasında geçiş sağlanan ve sürekliliği destekleyen bütünlüklü bir elemana dönüştü. Üst katta, zemin katın sosyal kullanım ağırlıklı kurgusuna karşılık daha bireysel senaryolara odaklanan bir mekansal düzen oluşturuldu. Bu katta öne çıkan unsurlardan biri, zemin katla görsel ilişki kuran balkon tasarımı oldu. Manzaraya yönelen özel tasarım çalışma masası ve kütüphanesiyle hobi ve çalışma alanı olarak kurgulanan bu bölüm, alt katla kesintisiz bir ilişki kurarak hacimsel bütünlüğü güçlendirdi.



## İŞIK RENK VE MALZEMENİN KATMANLI BİRLİKTELİĞİ

Süit olarak kurgulanan yatak odasında, cam malzemenin tasarımın merkezine yerleştirildiği bir kompozisyon oluşturuldu. Proje kapsamında banyoda açılan geniş iç mekan penceresi sayesinde banyo, manzara ve yaşam alanıyla görsel ilişki kurarak mekansal bütünlüğün bir parçası haline geldi. Yaşam alanının tüm gün boyunca aldığı yoğun ışığı yönetebilmek adına, otomasyonla entegre çalışan koyu renk kumaş perde sistemi tercih edildi. Aynı zamanda pencere camlarında uygulanan güneş kontrollü film sistemiyle, ışığın mekan içindeki dağılımı dengelenerek görsel konfor sağlandı.

Günlük yaşam pratiklerini ve sosyal kullanım senaryolarını bir arada ele alan proje; ışık, renk ve malzemenin katmanlı birlikteliğiyle mekana günün her anında farklı atmosferler kazandırırken, ev sahibinin yaşam tarzını hem mimari hem de duygusal düzeyde görünür kılan deneyim odaklı ve özgün bir yaşam alanı sunuyor.

